

## OBRAS BLOQUE 2

### 1. Pablo Gargallo : El profeta

La **escultura cubista-expresionista**, igual que la pintura, también rompe con la escultura tradicional y se basa en formas geométricas ensambladas (unidas) que ofrecían muchas veces espacios huecos, por lo que las figuras ya no son presentadas como una masa compacta.

Este es el modo de trabajar que utilizó **PABLO GARGALLO**, escultor nacido en Zaragoza que cuando va a estudiar a Barcelona a la Escuela de la Llotja hace amistad con Picasso y evoluciona hacia el estilo cubista. Su obra más destacada es **EL PROFETA (1933)** de la que hay siete copias, una de ellas en el Museo Pablo Gargallo de Zaragoza.

Representa a un profeta, con el bastón en la mano izquierda, que está justo en el momento de predicar a sus seguidores. En todo su cuerpo hay una serie de vacíos y llenos con curvas y contracurvas que forman una gran figura casi abstracta (2,35 m). Todo el cuerpo aparece equilibrado sobre las dos grandes piernas abiertas y bien apoyadas en el suelo.

El material utilizado son planchas metálicas (de bronce) bien ensambladas en las que incide la luz de manera diferente según el momento del día.



### 2. Tamara de Lempicka : Autorretrato en un Bugatti verde.

El **art déco** se desarrolla en el periodo de entreguerras. Se inicia en 1925 con la inauguración del Museo de Artes Decorativas de París en el que se mezclan pintura, diseño gráfico, de moda, diseño industrial, arquitectura, escultura, cine.....

Es un arte puramente decorativo, con preferencia por las líneas rectas y por formas sencillas con el que se pretendía ofrecer una imagen moderna, acorde con el nuevo siglo que estaba empezando.

La figura más representativa en pintura fue TAMARA DE LEMPICKA. Sus retratos eran estilizados y elegantes con juegos de luces y sombras. Este autorretrato en un Bugatti verde, pintado al óleo en 1929 fue su obra más conocida. Hoy en día está en una colección privada en Suiza.

Se trata de un encargo para la portada de la revista alemana Die Dame en el que vemos retratada a la propia Tamara, representada como una mujer moderna e independiente que es capaz de conducir un coche (algo todavía extraño en esta época). Representa perfectamente la estética del art déco: su pelo corto, sus guantes y su gorro, su mirada arrogante, su pañuelo al viento que nos hace intuir la velocidad del coche.



### 3. Henry Moore : Figura inclinada

Durante la primera mitad del siglo XX la **escultura abstracta** interesa cada vez más junto con la búsqueda de nuevos materiales y formas.

Henry Moore centra su escultura en la figura humana con formas curvas que envuelven espacios vacíos que tienen el mismo valor que la propia piedra. Esta figura reclinada es una de las muchas que Henry Moore realizó, se conserva en la Tate Gallery (Londres). Fue realizada en piedra en 1938.

Representa la figura de la madre protectora, en una composición con formas redondeadas y abstractas: la cara que no tiene rasgos definidos, el vientre que es realmente un vacío, las caderas deformes y las piernas unidas. Lo que quiere representar es el exterior de un cuerpo femenino que envuelve un interior aprisionado, que no vemos realmente.



### 4. Charles Chaplin : El gran dictador.

El Gran Dictador es una película estadounidense (1940) que fue escrita, dirigida y protagonizada por Charles Chaplin.

La película es una crítica al nazismo alemán que se había hecho fuerte en Europa. Chaplin tiene un doble papel: por un lado es un cruel dictador nazi y por otro un pobre barbero judío. Fue filmada en blanco y negro y fue la primera película sonora de Chaplin.

Lo que pretendía esta película era una llamada de atención al público en general sobre la extrema violencia del régimen político alemán y la represión a la que estaban siendo sometidos los judíos.

La escena que comentamos muestra al dictador de un país imaginario, Tomeinia, jugando con un globo terráqueo de plástico e imaginándose dueño del mundo, todo en un tono de humor satírico.

Chaplin quería finalmente hacer un llamamiento a la humanidad para que acabara la guerra y se reconciliaran los países que estaban en conflicto.



## 5. Frank Lloyd Wright : La casa de la cascada.

La arquitectura orgánica se caracteriza por integrar los espacios en la naturaleza. La familia Kaufmann encargó en **1936** esta casa al arquitecto **FRANK LLOYD WRIGHT**, en Pensilvania (EEUU). Lo que pretendía el arquitecto era construir un espacio continuo entre la casa y el bosque que la rodea. El edificio se adapta al terreno pues se construye sobre una gran cascada que sale de una roca que sirve de base y está organizada a partir de terrazas superpuestas. El espacio



interior no tiene paredes por lo que desde cualquier lugar se puede disfrutar de la visión del agua, los árboles y las rocas. Un puente sirve de acceso entre la casa y el bosque que la rodea. Los materiales utilizados son: hormigón, piedra de la zona, hierro pintado y cristal.

## 6. Le Corbusier : La villa Savoya.

La arquitectura racionalista o funcionalista se basa en líneas rectas, una decoración mínima y volúmenes bien definidos.

El arquitecto **LE CORBUSIER** construyó en **1929** una casa para la familia Savoye en Poissy (en las afueras de París) que sigue estas características racionalistas.

Este edificio tiene planta rectangular con tres pisos sostenidos por pilotes. La planta baja está destinada a garaje y zona de servicio, la planta media es la vivienda y la superior es un jardín y un solárium. El interior de la vivienda es un espacio continuo sin tabiques. El punto de unión



entre los espacios es una rampa en espiral y una escalera de acceso al jardín superior. Toda la fachada está abierta con ventanas acristaladas que dan luminosidad a la casa.

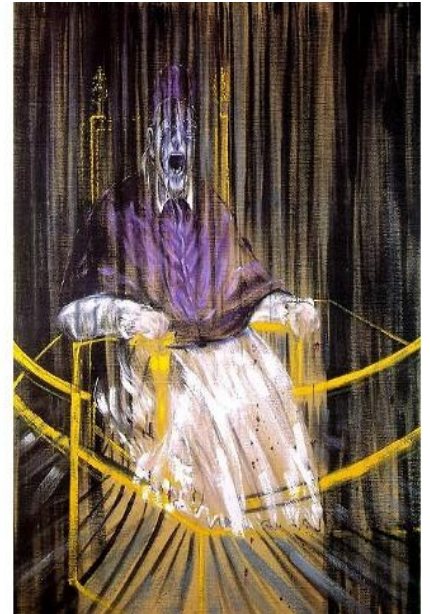
Los materiales utilizados son: hormigón, acero y cristal.

### 7. **Francis Bacon : Retrato de Inocencio X.**

El expresionismo es un movimiento que surge en Alemania a principios del siglo XX. Representa una forma de expresar los sentimientos, especialmente la angustia y la desesperación en una sociedad harta de guerra y miseria.

La pintura expresionista tiene dos vertientes una abstracta y otra figurativa. En este caso **Francis Bacon** pertenece al **expresionismo figurativo**. Su pintura se caracteriza por colores fuertes, composiciones agresivas y expresiones desdibujadas. Bacon estaba obsesionado con la obra de Velázquez llegando a vivir en España por temporadas para poder ver su obra en el Museo del Prado.

Esta obra de **1953**, basada en el retrato de Inocencio X de Velázquez, reinterpreta el retrato del papa como un personaje deforme, gritando sobre su trono papal como si estuviera aprisionado. Se conserva en el Museo de Iowa (EEUU).



### 8. **Martín Chirino : Lady Harimaguada.**

**Martín Chirino** es un escultor canario que pertenece al estilo abstracto. Su interés por todo lo moderno le lleva a fundar el grupo EL PASO que fue a contracorriente de la cultura franquista de la época y que pretendía dar un paso adelante hacia la modernidad europea.

En su obra mezcla las formas de vanguardia con las raíces de la cultura canaria. Precisamente esta obra, "Lady Harimaguada" ,representa esa mezcla entre ambas. Fue realizada en acero cortén pintado para la ciudad de Las Palmas **en 1996** y es allí donde está ubicada. Representa con formas en espiral una harimaguada, mujer dedicada al cuidado de las ceremonias religiosas en la cultura aborigen canaria.



### 9. Frank Gehry :Museo Guggenheim de Bilbao.

**El deconstructivismo** es una reacción contra la arquitectura tradicional. Surge en 1988 a partir de una exposición en el MOMA de Nueva York titulada "Arquitectura deconstructivista". Se trata de descomponer los espacios creando aparentemente un caos y abandonando los esquemas tradicionales arquitectónicos de vertical-horizontal. Este edificio está formado por dos módulos de piedra caliza y cristal: uno rectangular y otro curvado que se unen a través del techo deconstruido y revestido de planchas de



titanio. El interior tiene tres niveles unidos por pasarelas curvilíneas y ascensores acristalados. Este museo diseñado por Frank Gehry está **en Bilbao** y fue inaugurada **en 1997**.

### 10. Norman Foster : Torre Foster de Madrid (Torre Cepsa).

El estilo arquitectónico **HIGH TECH** (Alta tecnología) tiene como característica principal que todos los elementos tecnológicos del edificio quedan a la vista : los tubos de ventilación, las escaleras mecánicas etc se convierten en elementos arquitectónicos.

Los muros se cierran con cristales reflectantes por lo que se potencia el aspecto brillante de la alta tecnología.

**La Torre Foster** (2009) del arquitecto **NORMAN FOSTER**, tiene todas estas características: es un edificio que está en Madrid, de planta rectangular con 49 plantas, todas de oficinas con una estructura de acero inoxidable y hormigón con dos núcleos, uno de ellos externo para aprovechar al máximo la energía solar.

